

Проекты
Владимира
Ильяшенко



- 00. О себе
- 01. Брендинг
- 02. Наружная реклама
- 03. Печатная реклама
- 04. Интерфейс, сайт
- 05. Упаковка
- 06. Книга бренда

О себе

15+ ЛЕТ ЗАНИМАЮСЬ ГРАФИЧЕСКИМ ДИЗАЙНОМ. ОПЫТ РАБОТЫ В БРЕНДИНГЕ, С НАРУЖНОЙ И ПЕЧАТНОЙ РЕКЛАМОЙ, НАД ИНТЕРФЕЙСАМИ И САЙТАМИ, СОСТАВЛЕНИЯ И ВЕРСТКИ КНИГИ БРЕНДА, НАД УПАКОВКОЙ.

Работал с банками Санкт-Петербург, Русский Стандарт, банком Развития Казахстана, Моторолой Мобилити, ГЛОНАССом, СПб Реновацией, ЛСР Групп, агрофирмой «Выборжец», компанией «Юникс», Проектным институтом № 1.

Специализируюсь на интерфейсах, брендинге, печатной рекламе и верстке книги бренда. Интересуюсь навигацией, книгоизданием и разработкой игр.



01. Брендинг

[К оглавлению](#)

Строительная компания «Баренц групп»

Баренц — объединение строительных компаний, активно и успешно работающих на рынке Республики Карелия с 1997 года. Для укрепления динамики развития, компания решила обновить стиль и провести рекламную кампанию.

Предприятия группы ведут деятельность на территории двух субъектов Северо-Западного Федерального округа — Республики Карелия и Мурманской области. Приоритетным направлением деятельности является строительство и продажа недвижимости и квартир в Петрозаводске.





Ребрендинг

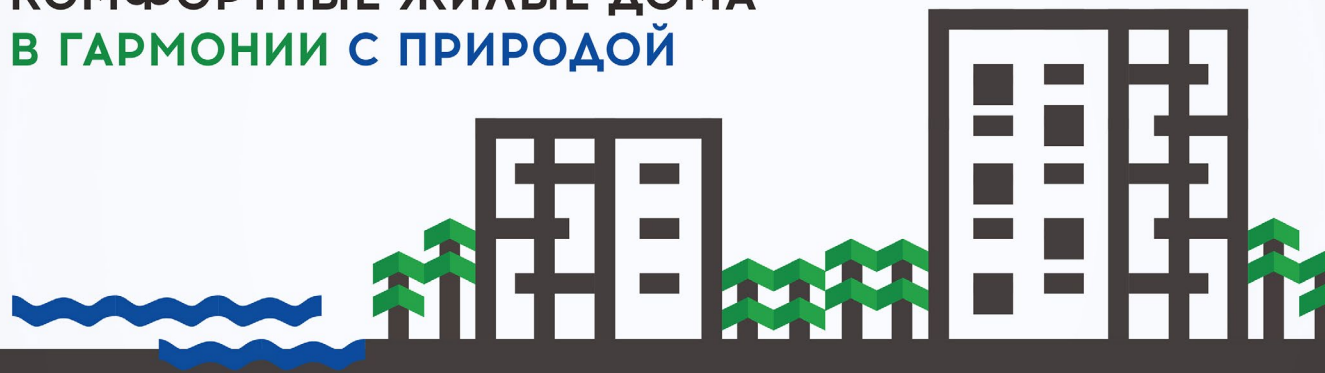
Помимо оформления документации были подобраны фирменные фотоизображения, поддерживающие стиль.



Ребрендинг

 Баренц Групп

КОМФОРТНЫЕ ЖИЛЫЕ ДОМА
В ГАРМОНИИ С ПРИРОДОЙ



СТРОИТЕЛЬСТВО
ИНВЕСТИЦИИ

8 (8142) 56-62-96

пр. Карла Маркса, д. 1А г. Петрозаводск, Республика Карелия, 185000



Ребрендинг

Проектный институт №1

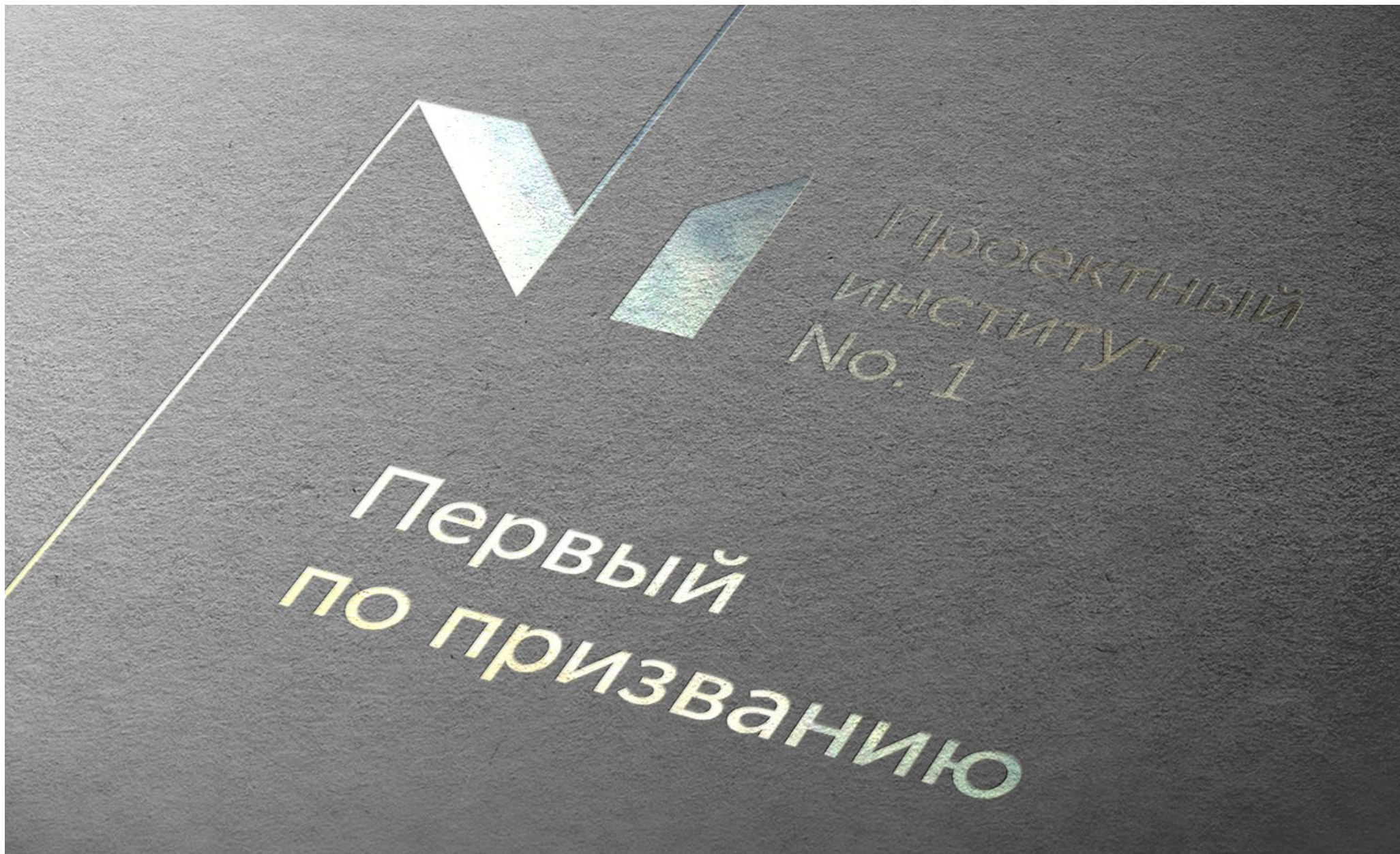
Проектный институт No 1, основанный в 1946 году в Ленинграде, всегда вел масштабную и новаторскую работу. В преддверии нового витка истории, компании понадобился новый фирменный стиль.

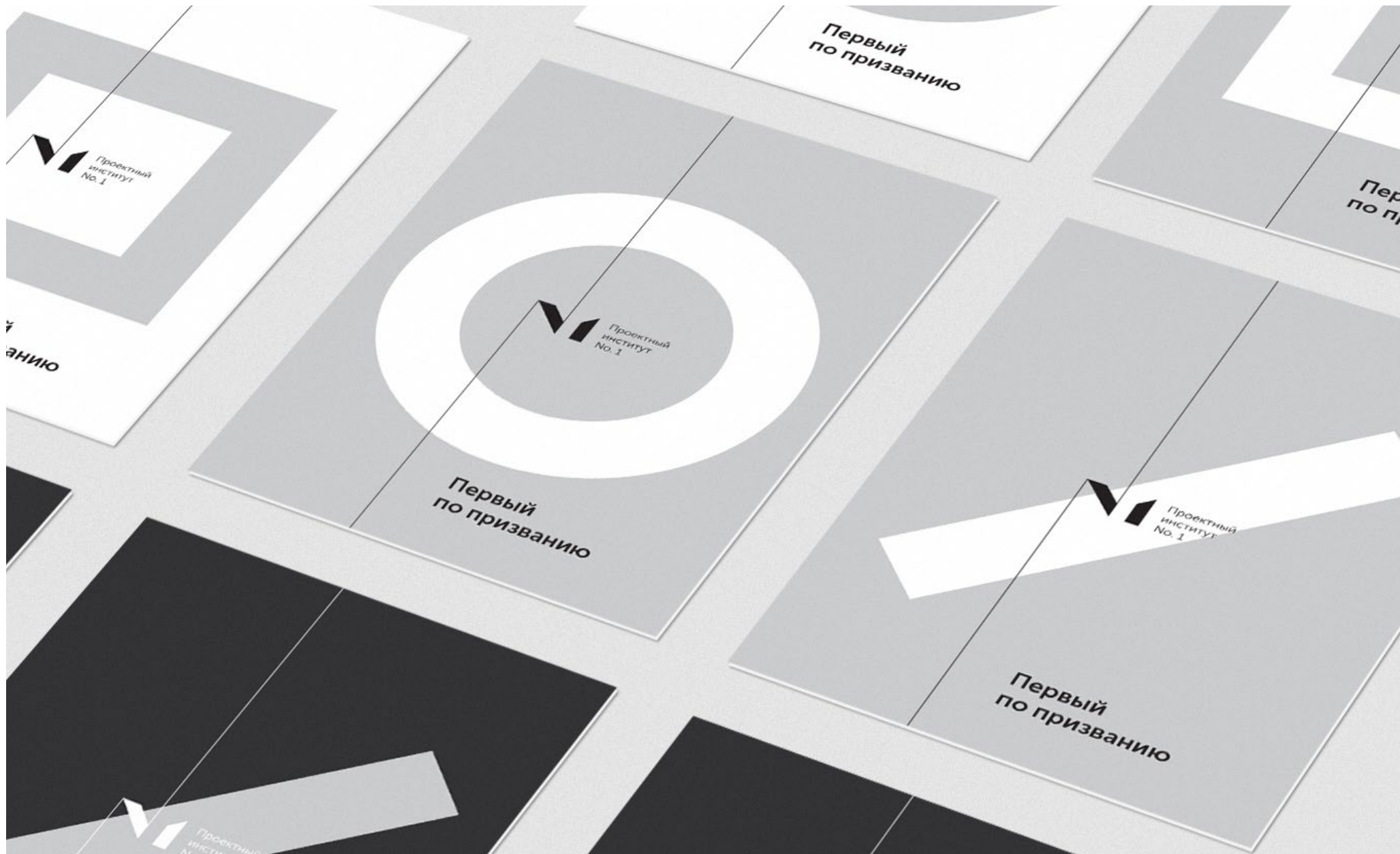
Историю послевоенных лет в ее материальном воплощении можно наглядно изучить по архивам его проектов, равно как и по возведенным объектам. Большинство из них отразили свое время, а в чем-то даже опередили его, многие являются успешными предприятиями и архитектурными памятниками и сегодня.











ЮНИКС

Компания «ЮНИКС» работает на рынке дистрибуции медицинского оборудования и расходных материалов с 1999 года. Спустя 14 лет работы в компании решили обновить фирменный стиль.

Крупнейший дистрибьютор на российском рынке медицинского оборудования и расходных материалов. Компания поставляет продукцию мировых производителей в регионы страны и предоставляет полный пакет услуг сопутствующих сервисов – от наладки оборудования до обучения специалистов, которые будут его использовать.





Брендинг





Агрохолдинг «Выборжец»

Лидер по производству свежих овощей и зелени в Северо-Западном регионе. Вместе с новой долей рынка, потребовалось освежить стиль и обновить логотип.

Эксклюзивный поставщик свежих овощей и зелени для крупнейших торговых сетей. Прочные и доверительные отношения, сложившиеся с ключевыми клиентами в результате многолетней работы, одно из главных конкурентных преимуществ компании.



Выборжец
АГРОХОЛДИНГ



Брендинг

Новый логотип украшает десятки тысяч упаковок на полках крупных и средних продуктовых магазинов Санкт-Петербурга

03. Наружная реклама

[К оглавлению](#)

СПб Реновация



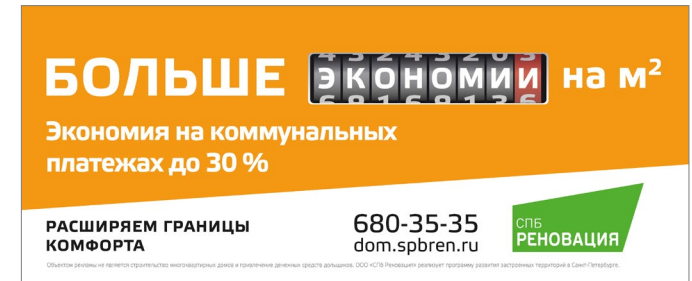
БОЛЬШЕ ВОЗДУХА НА М²
Система рекуперации тепла
в каждой квартире

**РАСШИРЯЕМ ГРАНИЦЫ
КОМФОРТА**

680-35-35
dom.spbren.ru

СПб
РЕНОВАЦИЯ

Объектом рекламы не является строительство многоквартирных домов и привлечение денежных средств дольщиков. ООО «СПб Реновация» реализует программу развития застроенных территорий в Санкт-Петербурге.



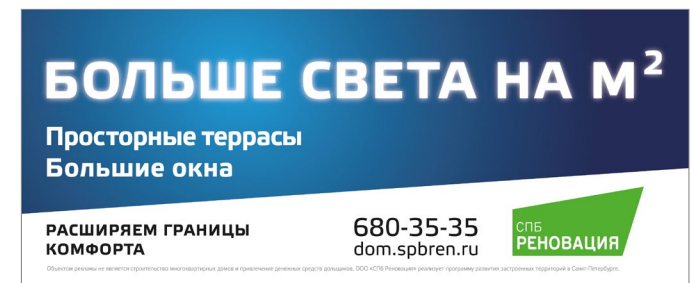
БОЛЬШЕ ЭКОНОМИИ на м²
Экономия на коммунальных
платежах до 30 %

**РАСШИРЯЕМ ГРАНИЦЫ
КОМФОРТА**

680-35-35
dom.spbren.ru

СПб
РЕНОВАЦИЯ

Объектом рекламы не является строительство многоквартирных домов и привлечение денежных средств дольщиков. ООО «СПб Реновация» реализует программу развития застроенных территорий в Санкт-Петербурге.



БОЛЬШЕ СВЕТА НА М²
Просторные террасы
Большие окна

**РАСШИРЯЕМ ГРАНИЦЫ
КОМФОРТА**

680-35-35
dom.spbren.ru

СПб
РЕНОВАЦИЯ

Объектом рекламы не является строительство многоквартирных домов и привлечение денежных средств дольщиков. ООО «СПб Реновация» реализует программу развития застроенных территорий в Санкт-Петербурге.



**GUTEN!
TAG!**

*ДОБРЫЙ ДЕНЬ! «СПб РЕНОВАЦИЯ»



**GUTEN!
TAG!**

*ДОБРЫЙ ДЕНЬ! «СПб РЕНОВАЦИЯ»



**GUTEN!
TAG!**

*ДОБРЫЙ ДЕНЬ! «СПб РЕНОВАЦИЯ»

Adjö,
Stockholm!*

ООО «СПб Реновация»



*Прощай, Стокгольм!

СПб
РЕНОВАЦИЯ

новая жизнь
городских кварталов

Переезжаю
в Петербург!

www.dom.spbren.ru

680-35-35

London,
goodbye!*

ООО «СПб Реновация»



*Прощай, Лондон!

СПб
РЕНОВАЦИЯ

новая жизнь
городских кварталов

Переезжаю
в Петербург!

www.dom.spbren.ru

680-35-35

Au revoir,
Paris!*

ООО «СПб Реновация»



*Прощай, Париж!

СПб
РЕНОВАЦИЯ

новая жизнь
городских кварталов

Переезжаю
в Петербург!

www.dom.spbren.ru

680-35-35

03. Печатная реклама

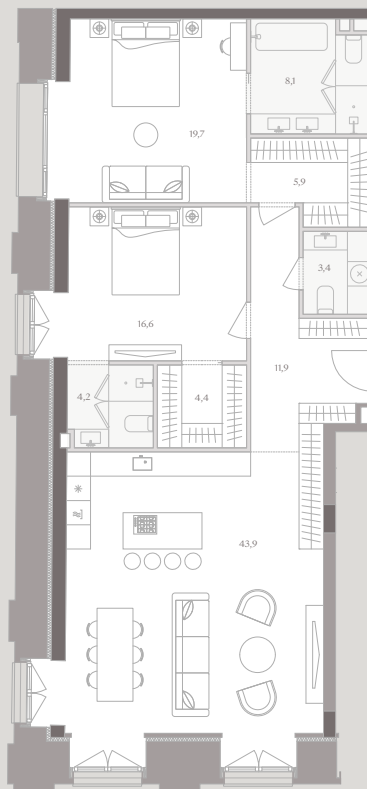
[К оглавлению](#)

Каталог квартир для элитного жилого комплекса

ТЕССИНСКИЙ, 1

КВАРТИРА

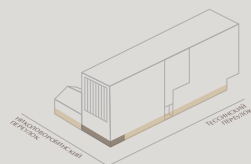
55



2 ЭТАЖ

2 спальни
2 ванных комнаты
Гостевой санузел

Общая площадь:
118,1 м²



ТЕССИНСКИЙ, 1
ОФИС ПРОДАЖ
+7 (495) 212 00 00
TESSIN.RU

INSIGMA 25

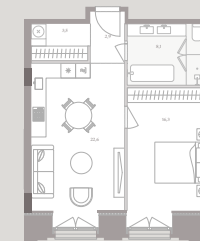
SERGEY
SKURBATOV
ARCHITECTS

СБЕРБАНК

ТЕССИНСКИЙ, 1

КВАРТИРА

42



4 ЭТАЖ

Спальня
Ванная комната

Общая площадь:
53,4 м²



ТЕССИНСКИЙ, 1
ОФИС ПРОДАЖ
+7 (495) 212 00 00
TESSIN.RU

INSIGMA 25

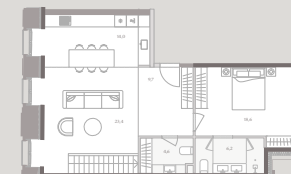
SERGEY
SKURBATOV
ARCHITECTS

СБЕРБАНК

ТЕССИНСКИЙ, 1

КВАРТИРА

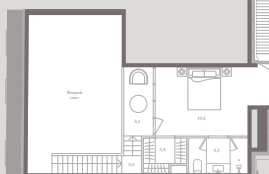
70



3-4 ЭТАЖ

2 спальни
2 ванных комнаты
Гостевой санузел

Общая площадь:
117,0 м²



ТЕССИНСКИЙ, 1
ОФИС ПРОДАЖ
+7 (495) 212 00 00
TESSIN.RU

INSIGMA 25

SERGEY
SKURBATOV
ARCHITECTS

СБЕРБАНК

17
АПРЕЛЯ

РЕСТОРАН
GINZA

16:00

ЧЕРЕПАШКИ-НИНДЗЯ В ПОИСКАХ МУТАГЕНА!

ВАМ ПРЕДСТОИТ:
ТАНЦЕВАЛЬНАЯ СХВАТКА
С ТЕМНЫМИ СИЛАМИ,
ПУТЕШЕСТВИЕ
В ВИРТУАЛЬНУЮ РЕАЛЬНОСТЬ
И ЛАЗЕРНЫЙ ЛАБИРИНТ.

КОВАРНЫЙ ШРЕДЕР И ЕГО СВИТА УГРОЖАЮТ МИРУ РАСПРАВОЙ.
СМЕЛЫЕ ЧЕРЕПАШКИ ПРИГЛАШАЮТ ВАС ПРИСОЕДИНИТЬСЯ К ИХ КОМПАНИИ СМЕЛЬЧАКОВ
И СПАСТИ ЧЕЛОВЕЧЕСТВО ОТ УГРОЗЫ РАЗРУШЕНИЯ.

АПТЕКАРСКИЙ ПР., 16, САНКТ-ПЕТЕРБУРГ / +7 (812) 640-16-16

GINZA FOR KIDS

**ПРЯНОСТИ
& РАДОСТИ**
РЕСТОРАН

GINZA PROJECT
WWW.GINZA.RU

23.02 ПРЯНОСТИ И РАДОСТИ ДЛЯ ВСЕХ ЛЮБИТЕЛЕЙ ВСЕЛЕННОЙ ЗВЕЗДНЫХ ВОИН! ЗАХВАТЫВАЮЩИИ КВЕСТ С НЕВЕРОЯТНЫМИ ИСПЫТАНИЯМИ С ЛЮКОМ СКАЙУОКЕРОМ И ЛЕЕЙ

6-Я ЛИНИЯ В.О., 13
(БЕСПЛАТНАЯ ПАРКОВКА
СО СТОРОНЫ ВОЛЖСКОГО ПЕРЕУЛКА)

СТОИМОСТЬ 500 Р
ТЕЛ.: 640-16-16

ginza.ru/spb/project/ginzaforkids • vk.com/ginzaforkids • instagram.com/ginzaforkids

10.04
13:00

КУКУМБЕР
ресторан

ОФИЦИАЛЬНОЕ ОТКРЫТИЕ ДЕТСКОЙ КОМНАТЫ В РЕСТОРАНЕ «КУКУМБЕР»

СУПЕРГЕРОЙСКАЯ ВЕЧЕРИНКА

ШОУ БИГБАЛЛУН И КОСМИЧЕСКИХ БАБОЧЕК
ИГРЫ ДО УПАДУ И СУПЕРГЕРОЙСКАЯ ДИСКОТЕКА
ВСЕМ ЮНЫМ ГОСТЯМ ПОДАРКИ!

ПР. КОСМОНАВТОВ, 14, ТРК «ПИТЕР РАДУГА», АТРИУМ, 2 ЭТАЖ. / ЕДИННЫЙ ТЕЛЕФОН GINZA PROJECT: 640-16-16
GINZA.RU/SPB/PROJECT/GINZAFORKIDS / VK.COM/GINZAFORKIDS / INSTAGRAM.COM/GINZAFORKIDS

КУКУМБЕР

МАЛЕНЬКИЙ ГЕНИЙ

GINZA PROJECT



Атмосфера,
тепло, уют,
диваны
и подушки

27 ноября Вечеринка
22:00-7:00 в коттедже
Справки по телефону +7 961 30-388-42

ИГРАЮТ:
MUSIC-PROTOCOL.COM :

**Misak Hapboy
Nuclear_Ass**

HIGHSESSIONS.NET :

**Sergey Zarin
Sascha Andjelo**

ИГРАЕТ:
minimal, deep, glide, glitch, techno, house

Вход:
М 300 Р
Ж 300 Р

Бар:
от 0% - 40%
градусов



Атмосфера,
тепло, уют,
диваны
и подушки

27 ноября Вечеринка
22:00-7:00 в коттедже
Справки по телефону +7 961 30-388-42

ИГРАЮТ:
MUSIC-PROTOCOL.COM :

**Misak Hapboy
Nuclear_Ass**

HIGHSESSIONS.NET :

**Sergey Zarin
Sascha Andjelo**

ИГРАЕТ:
minimal, deep, glide, glitch, techno, house

Вход:
М 300 Р
Ж 300 Р

Бар:
от 0% - 40%
градусов

Коттедж к бизнес-клубу

04. Разработка интерфейса, сайта

[К оглавлению](#)

Сайт Фармакор продакшн

Одна из крупнейших производственных фармацевтических компаний Северо-западного региона.

Стояла задача обновить логотип, упаковку и сайт.

pharmprod.ru

The screenshot shows the website for Фармакор Продакшн. The header includes the company logo, the text 'Основан в 1998 году', and navigation links: 'Компания', 'Продукция', 'Производство', 'Фармаконадзор', and 'EN'. A search icon is also present.

The main content area features a large hero image of a scientist in a lab coat. Text overlay reads: 'Современное производство лекарственных средств и биологически активных добавок'. To the right, statistics are displayed: '2 производственные площадки', '1684 м² производственных помещений лекарственных средств', and '1021 м² производственных помещений БАД'. Below these are icons for GMP, HACCP, and ISO, with the text 'ВСЕ ПОКАЗАТЕЛИ'.

Below the hero image are two smaller images. The left one is titled 'Контрактное производство' with the text 'Полный цикл от разработки до производства'. The right one is titled 'СТМ' with the text 'На основе зарегистрированных составов или разработки новой рецептуры'.

A navigation bar for 'Продукция' includes links for 'новинки', 'сезонное', and 'хиты продаж'.

A carousel displays five product boxes: 'Визибилис', 'Сорбектин детский', 'Гинггобил', 'Кальций мидийный', and 'Глицин MS'. Each product has a corresponding image and name below it.

The footer contains a grid of links: 'Компания' (with sub-links: 'Новости', 'Карьера', 'Контакты'), 'Лекарственные препараты' (with sub-links: 'БАД', 'Космецевтика'), 'Производство' (with sub-links: 'Контрактное производство и СТМ'), and 'Фармаконадзор'. At the bottom left is '© 2018' and at the bottom right is a search bar with the text 'Найти' and a search icon.

Интерфейс / сайт

[ФАРМАКОР](#) [ПРОДАКШН](#) Основан в 1998 году

[Компания](#)
[Продукция](#)
[Производство](#)
[Фармаконадзор](#)
[EN](#)

Производство

Фармацевтическое производство лекарственных средств и биологически активных добавок.

Производство
Контрактное производство и СТМ

1. разработка рецептуры
2. регистрация
3. производство

>20 лекарственных препаратов

1,5 млн упаковок в год

1684 м² площадь производства лекарственных средств

5,2 млн упаковок в год

20 млн упаковок в год

>50 продуктов БАД

1021,1 м² площадь производства БАД

5,5 млн упаковок в год

4,3 млн упаковок в год

[ФАРМАКОР](#) [ПРОДАКШН](#) Основан в 1998 году

[Компания](#)
[Продукция](#)
[Производство](#)
[Фармаконадзор](#)
[EN](#)

Компания сегодня

20 лет на фармынке

Фармацевтическое производство полного цикла биологически активных добавок и лекарственных средств: разработка рецептуры, регистрация, производство.

Деятельность

2 производственные площадки в Санкт-Петербурге

90% ЛС входят в перечень ЖНВЛП

Широкий ассортимент БАД и космецевтики

охватывает большинство потребностей жителя мегаполиса

Партнерство

Оказываем услуги по контрактному производству, в том числе под СТМ.

Сотрудничаем с ведущими западно-европейскими фармацевтическими компаниями с момента основания.

Гарантия качества

Производственные площадки проходят ежегодный фармацевтический аудит европейскими фармпроизводителями.

Контроль качества продукции обеспечивается на всех этапах производства, хранения и реализации в соответствии со стандартами ISO, GMP, ХАССП.

[Компания](#)
[Новости](#)
[Карьера](#)
[Контакты](#)

[Лекарственные препараты](#)
[БАД](#)
[Космецевтика](#)

[Производство](#)
[Контрактное производство и СТМ](#)

[Фармаконадзор](#)

© 2018

Оценщики и эксперты

Крупнейшая профессиональная социальная сеть оценщиков и экспертов с одноименным сайтом.

Более 6 тысяч дипломированных специалистов в области оценки и экспертизы обмениваются опытом и результатами своей работы. Всё это должно иметь удобный интерфейс и приятный внешний вид.

ocenschiki-i-eksperty.ru

Интерфейс / сайт

Оценщики и эксперты
Профессиональное сообщество 4562-х специалистов

Владимир Ильяшенко

Люди | **Отчеты** | Материалы | Индексы | Опросы | События | Вопросы | Рейтинг | Справочник

Оценщики и эксперты
ЗАКРЫТАЯ ГРУППА · 462 УЧАСТНИКА
ПОДПИСАЛИСЬ · 56

ВСТУПИТЬ В ГРУППУ

ОТЧЕТЫ	43	Группа профессиональной сети «Оценщики и эксперты», объединяющей более 4600 специалистов.
МАТЕРИАЛЫ	2	
ТЕМЫ	5	В данной группе мы рассказываем об основных изменениях и событиях, происходящих в рамках нашей профессиональной сети. Следите за нашими новостями в разделе «События» группы и будете в курсе всех новых возможностей, которые открываются
СОБЫТИЯ	11	
ЧАТ ГРУППЫ	1	ПОКАЗАТЬ ОПИСАНИЕ
ОБНОВЛЕНИЯ	24	Новые отчеты

Опубликован 3 февраля
[ОБ ОЦЕНКЕ ЗЕМЕЛЬНОГО УЧАСТКА ОБЩЕЙ ПЛОЩАДЬЮ 20 237,45 М2.](#)
КАТЕГОРИЯ: ЗЕМЛИ НАСЕЛЕННЫХ ПУНКТОВ
2 комментария

Опубликован 11 января
[ОПРЕДЕЛЕНИЕ РЫНОЧНОЙ СТОИМОСТИ НЕЖИЛОГО ЗДАНИЯ](#)
5 комментариев

Опубликован 4 января
[ОБ ОПРЕДЕЛЕНИИ ВЕЛИЧИНЫ РЫНОЧНОЙ СТОИМОСТИ ОБОРУДОВАНИЯ: БЕТОНОСМЕСИТЕЛЬНОЙ УСТАНОВКИ](#)
11 комментариев

[ЕЩЁ ОТЧЕТЫ](#) | [ВСЕ ОТЧЕТЫ](#)

Новые комментарии

[ОБ ОЦЕНКЕ ЗЕМЕЛЬНОГО УЧАСТКА ОБЩЕЙ ПЛОЩАДЬЮ 20 237,45 М2.](#)
КАТЕГОРИЯ: ЗЕМЛИ НАСЕЛЕННЫХ ПУНКТОВ
15 комментариев | Последний комментарий добавлен 3 февраля

[ОПРЕДЕЛЕНИЕ РЫНОЧНОЙ СТОИМОСТИ НЕЖИЛОГО ЗДАНИЯ](#)
2 комментария

[ОБ ОПРЕДЕЛЕНИИ ВЕЛИЧИНЫ РЫНОЧНОЙ СТОИМОСТИ ОБОРУДОВАНИЯ: БЕТОНОСМЕСИТЕЛЬНОЙ УСТАНОВКИ](#)
5 комментариев

[ЕЩЁ КОММЕНТАРИИ](#) | [ВСЕ КОММЕНТАРИИ](#)

УЧАСТНИКИ · 462

АДМИНИСТРАТОРЫ

© Интегрированные Консалтинговые Системы, 2015

Служба поддержки:
8 800 505-26-37
help@ocetek.ru

О проекте
[Реклама](#)

Оценщики и эксперты

Профессиональное сообщество 4562 специалиста

Владимир Ильченко

- Люди
- Отчеты
- Материалы
- Индексы
- Опросы
- События
- Вопросы
- Группы
- Справочник

все события мои события

16 Сентября · Интервью

Понравилось · 56 · Посетители · важны · 21

Банки против Оценщиков – вторая серия «Челябинского дела»



МАРИЯ ЧЕСНОВА
ПОДЕЛИЛАСЬ
СОБЫТИЕМ



С момента публикации интервью с Оценщицей Данилиной Л.В., прошедшей несколько дней в изоляторе, прошло чуть меньше двух недель. Новость спровоцировала бурное обсуждение в оценочных кругах: стали известны название банка, риелторской компании и другие детали.

Что касается положения самой Оценщицы, с момента освобождения из изолятора в течение 10 дней действовала подписка о невыезде. В этот период времени ей должны были предъявить обвинения, однако этого не случилось: у Людмилы по-прежнему статус подозреваемой. В разговоре Оценщицы со следователем был упомянут еще один Оценщик, статус которого (или однофамильца?) в реестре Оценщиков-партнеров банка помечен как «простоановлен». Возможно, именно его отчет послужил триггером развития всей ситуации.

Для правовой оценки происходящего Партнерство обратилось к Председателю Коллегии адвокатов «Регион» (Санкт-Петербург), консультанту ряда ведущих оценочных компаний по уголовной практике Михаилу Федотову. Михаил имеет богатый опыт проведения образовательных и дискуссионных мероприятий, посвященных защите Оценщика.

Ст. в "ФедСуде" #челябинскоедело

Мне нравится · 4 · Это важно · 4

Схожие новости: 0 10/8 · 258 · 2 794 · 0/07

Читать далее

ОСЕНЬ – ПОРА УЧИТЬСЯ, ИЛИ НОВЫЕ ВОЗМОЖНОСТИ С ЭСТИМАТИКОЙ

ОБСУЖДЕНИЕ МЕТОДОЛОГИИ ОЦЕНКИ ОКС (ОБЪЕКТОВ КАПИТАЛЬНОГО СТРОИТЕЛЬСТВА)

КОММЕНТАРИИ · 12

ПОДПИСАТЬСЯ

Игорь Болгов · 6 декабря 2013 в 13:25

Добрый день! подскажите пожалуйста как посчитать аренду земельного участка от рыночной стоимости по объектам-аналогам?

Интересные мысли...

ОТВЕТИТЬ

Прикрепить файл или изображение

Алексей Ронашкин · 6 декабря 2013 в 13:25

Добрый день! подскажите пожалуйста как посчитать аренду земельного участка от рыночной стоимости по объектам-аналогам?

Ответить

Владимир Баранов · 6 декабря 2013 в 13:25

Добрый день! подскажите пожалуйста как посчитать аренду земельного участка от рыночной стоимости по объектам-аналогам?

Ответить

Редактировать · Ответить · Цитировать · Поддержать · 4

Татьяна Филиппова · 6 декабря 2013 в 13:25

Добрый день! подскажите пожалуйста как посчитать аренду земельного участка от рыночной стоимости по объектам-аналогам?

Ответить

ЕЩЕ КОММЕНТАРИИ · ПРИГЛАСИТЬ УЧАСТНИКОВ

© И.И.Игнатьев и сыновья
Консалтинговая Система, 2015

Служба поддержки:
8 800 505-26-37
info@osob.ru

Оглавление
Регистрация

Оценщики и эксперты

Профессиональное сообщество 4562 специалиста

Владимир Ильченко

- Люди
- Отчеты
- Сообщения · 12 новых

поиск собеседника

создать обсуждение

ВСЕ · 402 · С

Илья Михайлович

С кружками наркотики можно сделать

2 комментария

Елизавета Дуванкина

С момента п...

2 комментария

2 комментария

2 комментария

2 комментария

2 комментария

2 комментария

2 комментария

2 комментария

2 комментария

2 комментария

2 комментария

2 комментария

2 комментария

2 комментария

2 комментария

2 комментария

2 комментария

2 комментария

2 комментария

2 комментария

2 комментария

2 комментария

2 комментария

2 комментария

2 комментария

2 комментария

2 комментария

2 комментария

2 комментария

2 комментария

2 комментария

2 комментария

2 комментария

2 комментария

2 комментария

2 комментария

2 комментария

2 комментария

2 комментария

2 комментария

2 комментария

2 комментария

2 комментария

2 комментария

2 комментария

2 комментария

2 комментария

2 комментария

2 комментария

2 комментария

2 комментария

2 комментария

2 комментария

2 комментария

2 комментария

2 комментария

2 комментария

2 комментария

2 комментария

2 комментария

2 комментария

2 комментария

2 комментария

2 комментария

2 комментария

2 комментария

2 комментария

2 комментария

2 комментария

2 комментария

2 комментария

2 комментария

2 комментария

2 комментария

2 комментария

2 комментария

2 комментария

2 комментария

2 комментария

2 комментария

2 комментария

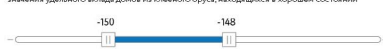
2 комментария

2 комментария

ПОКАЗАТЬ: ВСЕ · ОТКЛОНЕННЫЕ · НА МОДЕРАЦИИ · БЕЗ ОТВЕТА

Корректировка на снижение ставок арендной платы в процессе торгов для торговой недвижимости: переход от предлагаемых ставок по аренде объектов недвижимости – к действующим (по модулю в процентах от цен)

В рамках данного опроса специалистами проводится экспертное оценивание среднего значения удельного вклада домов из клееного бруса, находящихся в хорошем состоянии



ЭКСПЕРТНАЯ ОЦЕНКА ДАНА НА ОСНОВЕ:
Вашего экспертного мнения / суждения

от 30 до 50 тыс. руб. за м²

ИЗМЕНИТЬ

ВАША ОЦЕНКА ОТКЛОНЕНА МОДЕРАТОРОМ
ВАША ОЦЕНКА ЗНАЧИТЕЛЬНО ОТЛИЧАЕТСЯ ОТ ОЦЕНКИ ДРУГИХ УЧАСТНИКОВ. ВАМ НЕОБХОДИМО ПЕРЕСМОТРЕТЬ ПОДХОД ИЛИ ВАМ НЕУДАЛОСЬ ВЫЯСНИТЬ ОТКЛОНЕНИЯ НА МОДЕРАЦИИ.

Корректировка на снижение цены в процессе торгов для торговой недвижимости: переход от цен предложений по продаже объектов недвижимости – к ценам сделок (по модулю в процентах от цен)



ЭКСПЕРТНАЯ ОЦЕНКА ДАНА НА ОСНОВЕ:
Вашего экспертного мнения / суждения

от -35 % до -52 %

ОЦЕНКА НА МОДЕРАЦИИ

ОЦЕНКА НАПРАВЛЕНА НА МОДЕРАЦИЮ

Корректировка на снижение ставок арендной платы в процессе торгов для торговой недвижимости: переход от предлагаемых ставок по аренде объектов недвижимости – к действующим (по модулю в процентах от цен)

В рамках данного опроса специалистами проводится экспертное оценивание среднего значения удельного вклада домов из клееного бруса, находящихся в хорошем состоянии



ЭКСПЕРТНАЯ ОЦЕНКА ДАНА НА ОСНОВЕ:
Вашего экспертного мнения / суждения

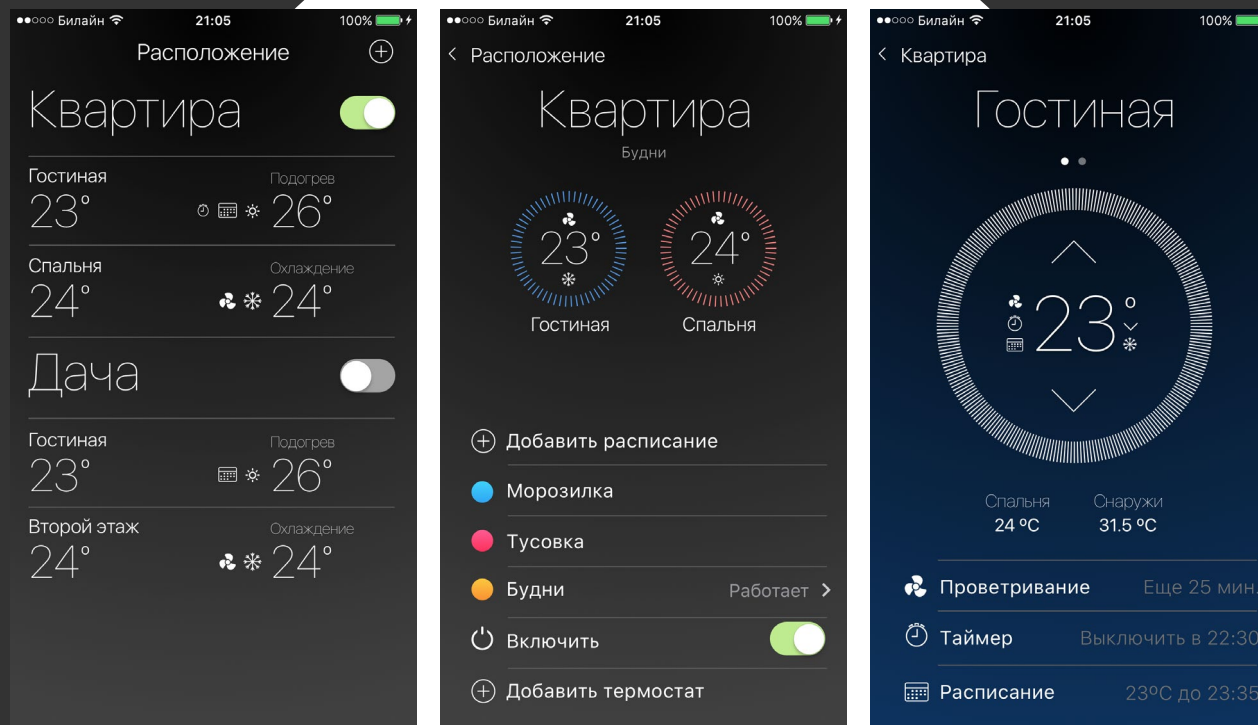
от 30 до 50 тыс. руб. за м²

ПОДТВЕРЖАЮ

Интерфейс управления термостатом

Концепт интерфейса для управления термостатом.

Простое и функциональное приложение сделано в максимальном соответствии со стандартами интерфейсов для «яблочной» продукции.



05. Упаковка

[К оглавлению](#)

Фармакор продакшн



Об. Книга бренда

К оглавлению

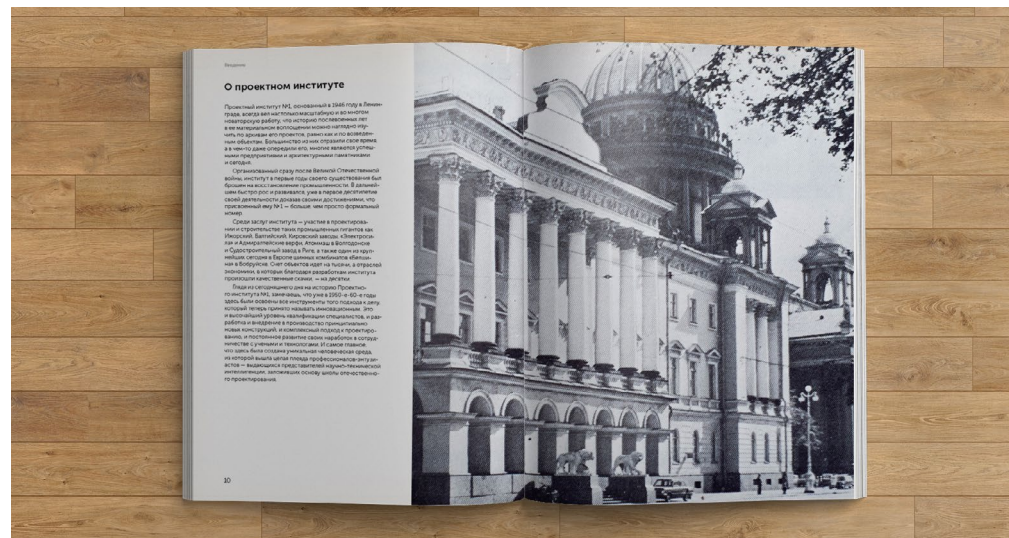
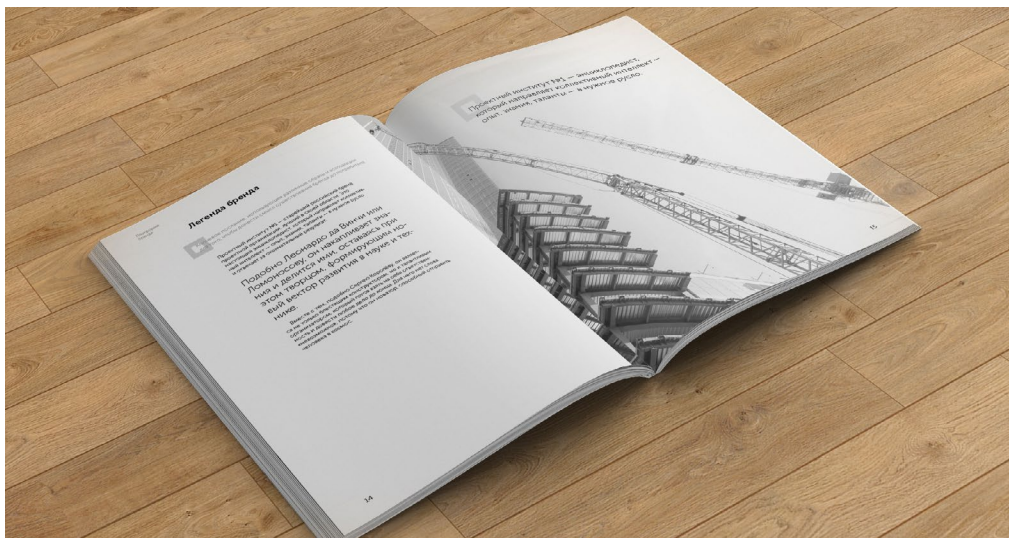
Книга бренда

За пять лет работы в брендинговом агентстве было составлено и сверстано более десятка книг бренда и дополняющих к ним материалов.

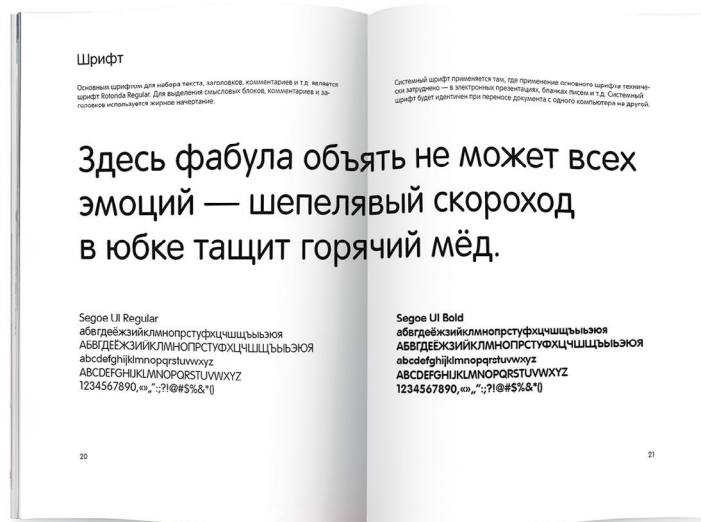
Навыки систематизации и упорядочивания данных о фирменном стиле и различных правилах его использования собрались во внушительную коллекцию.



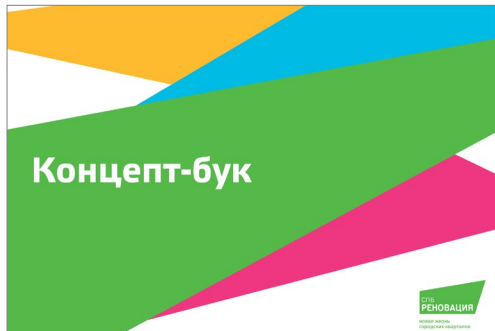
Проектный институт №1



Выборжец

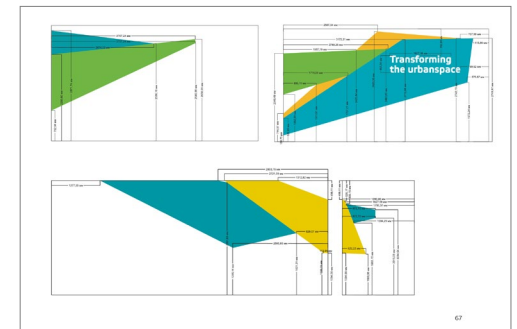
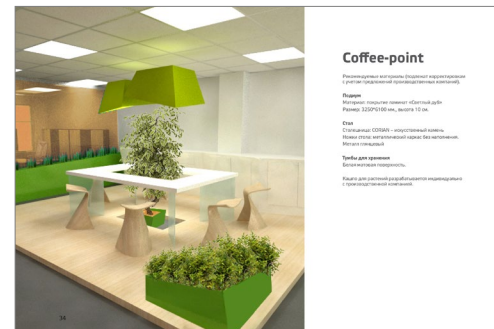
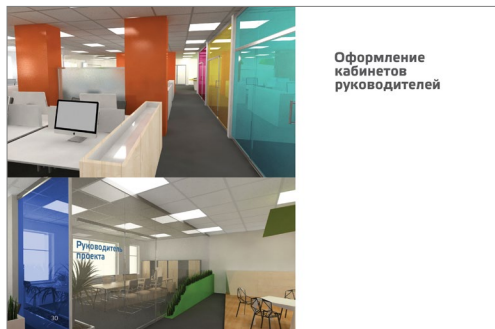
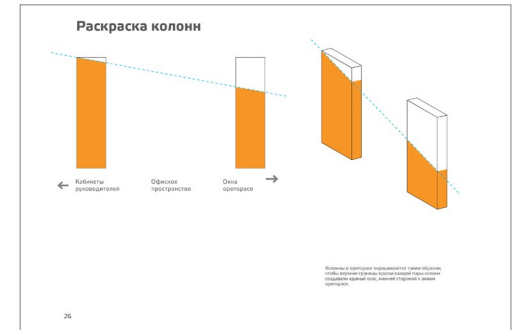
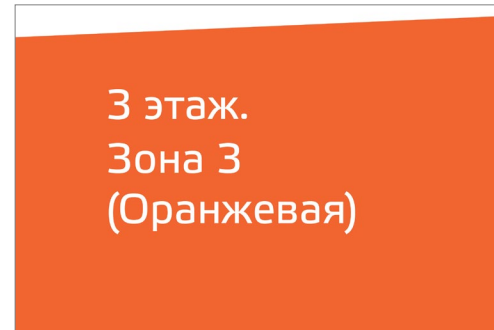


СПб Реновация



Содержание

О БРЕНДЕ	12	ЦВЕТА	52
Создает новый образ жизни		Принципы сопоставления цветов	
Платформа Бренда		Центров деформационной рабнцы	
Миссия		ЦВЕТЫ	60
Целевые аудитории		Создает уют	
Удобство бренда		Дизайновый адрфт	
Концепты позиционирования		История образованья	
Бренд-м продукт		Использование фотографий	
Роль бренда		Фирменный дск	
Бренд-с точки зрения потребителей		СВЕТОВЫЕ ПРОЦЕДУРЫ	120
Атрибуты бренда			
ЛОГОТИП	36		
Фирменный блнк			
Логотип на упаковке			
Иллюстрация логотипа			
Максимальная версия			
Смещение лого			
Иллюстративное использование			
Размещение на фоне			





Эл. почта:
VOVA@VOVAVOVA.RU